

# Mikroskop-Station

Mehr sehen mit der neuen **ZEISS** Optik

Die neue Mikroskop-Station ist mit hochwertigen Komponenten ausgestattet. Lassen Sie sich von den vielen Vorteilen überzeugen.

## Das Beste für Ihre Augen

Ein ZEISS Stereo-Mikroskop bietet optimale Bildqualität. Von der Übersicht bis zur Detailaufnahme, zeigt das 5x Zoom mit rastenden Zoomstellungen alle Möglichkeiten der Betrachtung.

## Stabil & schwenkbar

Wahlweise bieten zwei robuste Werkstatt-Stativ immer die optimale Lösung für Ihre Anforderung. Entweder eine große Auflagefläche für Arbeiten unter der Optik oder schwenkbar mit langem Ausleger für sehr große Prüflinge.

## Brillantes Licht, brillantes Bild

Das LED-Ringlicht ist segmentweise schaltbar und verbessert, im Vergleich zu konventionellen Beleuchtungen, deutlich den Bildkontrast. Bei reflektierenden Oberflächen empfehlen wir unser Polarisator-SET.

## Wir zeigen es Ihnen

... und zwar immer in hervorragender Bildqualität. Egal für welches DOKU-KIT (HDMI oder USB 3.0) Sie sich entscheiden, das Bild wird in FULL HD mit 1920x1080 Pixeln und mit mindestens 50 Hz dargestellt. Ruckelfrei und ohne sichtbare Verzögerungen.



ZEISS Mikroskop,  
Stativ ST-500, LED-Ringlicht;



Okulare und  
Vorsatzoptik

## Hätten Sie es gewusst ?

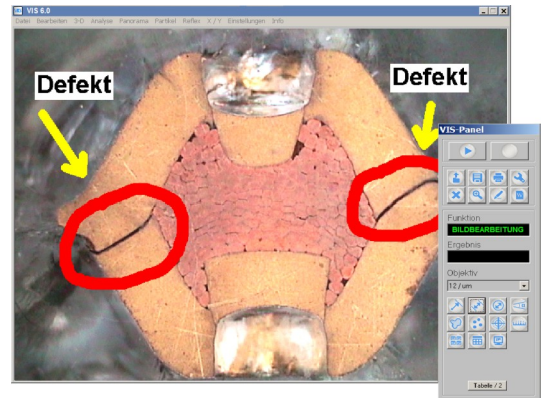
Unsere HDMI Kamera HD3023 kann ohne einen Computer, Bilder vermessen und speichern.

## Einmalig vielseitig

- Zusätzliche Objektive und Okulare zur Anpassung an die gewünschte Vergrößerung
- Kreuz- und Kugeltische für eine exakte Positionierung
- Durchlicht-Einrichtungen zur Kantendetektion
- Polarisierungseinrichtung für reflexfreie Aufnahmen
- Software-Module zur Vermessung und Bildanalyse



Stativ SAL-MAXI



Dokumentation mit Bildbearbeitung VIS 6

## Das Kernstück - ZEISS STEMI

| Okulare |        | Objektiv          |                                    |                  |                  |
|---------|--------|-------------------|------------------------------------|------------------|------------------|
|         |        | 0,5x<br>AA=185 mm | Standard<br>1,0x ohne<br>AA=110 mm | 1,5x<br>AA=56 mm | 2,0x<br>AA=43 mm |
| 10x     | Mag./x | 4 - 20            | 8 - 40                             | 12 - 60          | 16 - 80          |
|         | SF/mm  | 11,5 - 57,5       | 5,8 - 28,8                         | 3,8 - 19,2       | 2,9 - 14,4       |
| 16x     | Mag./x | 6,4 - 32          | 12,8 - 64x                         | 20,6 - 102       | 25,6 - 128       |
|         | SF/mm  | 7,0 - 35          | 3,5 - 17,5                         | 2,3 - 11,7       | 1,8 - 8,8        |

Mag. = optische Vergrößerung    SF = Sehfeld

## Die Komponenten

|                           |  |
|---------------------------|--|
| <b>Stereo-Mikroskop</b>   | Binokulares ZEISS STEMI 305 mit 5x Zoomfaktor und rastenden Zoomstellungen<br>Okular-Blickwinkel 45°, 10x Okularen, Staubschutzhülle;<br>Option: Triokular mit C-Mount Anschluss |
| <b>Stative ST-300/500</b> | Auflagefläche 240x350 mm, Z-Säule 320 oder 500 mm, Ausleger mit Fokussiertrieb über die gesamte Länge der Säule  |
| <b>Optional SAL-MAXI</b>  | Schwere Tischklemme mit schwenkbarer Z-Säule 470 mm, Ausleger 500 mm mit Fokussiertrieb  |
| <b>LED-Ringlicht</b>      | Ringlicht LR-60/110 weiß (21000 Lux) segmentierbar, mit fokussierender Linse für AA 100/ 200 mm, Controller NT-II:   |
| <b>DOKU-KIT USB 3.0</b>   | - DFC-290 1/2,8" CMOS-Farbkamera, Auflösung 1920 x 1080, FPS 54Hz;<br>- Dokumentations & Analyse Software VIS 6.8, ab Windows 10   |
| <b>DOKU-KIT HDMI</b>      | - HD3023 1/3" CMOS-Farbkamera, Auflösung 1920 x 1080, FPS 60Hz;<br>- ACO 22" HDMI Monitor, FULL HD, RGB und HDMI-Eingang   |

Nehmen Sie noch heute Kontakt zu uns auf, wir beraten Sie schnell und kompetent. Weitere Infos über unsere Produkte finden Sie auch auf unserem Youtube Kanal.