

Nano-Station

Für die mobile Kontrolle an Prägewalzen und für metallurgische Untersuchungen

Die äußerst kompakte Station (180 x 180 x 160 mm) besitzt eine hochwertige Optik mit Koaxialbeleuchtung. Der 4-fach Objektiv-Revolver nimmt die Objektive 4x, 10x, 20x und 40x auf. Das optische System sitzt auf einem Kreuztisch und kann auf einer Fläche von 10x10 mm positioniert werden. Die Höheneinstellung erfolgt mit einem kombinierten Grob- und Feintrieb.



Das System ist auf zwei Führungen gelagert und ermöglicht damit die sichere Positionierung auf Walzen ab einem \varnothing von 200 mm.

Eine hochauflösende und 'notebook taugliche' USB-Kamera ersetzt das in der Mikroskopie übliche Okular und zeigt auf einem Monitor Vergrößerungen bis zu 2520x.

Die Software VIS wurde für die schnelle Dokumentation und exakte 2-D Vermessung optimiert. Es können Distanzen, Durchmesser, Winkel und Flächen bestimmt werden.

Bild links: die Nano-Station mit USB-Kamera

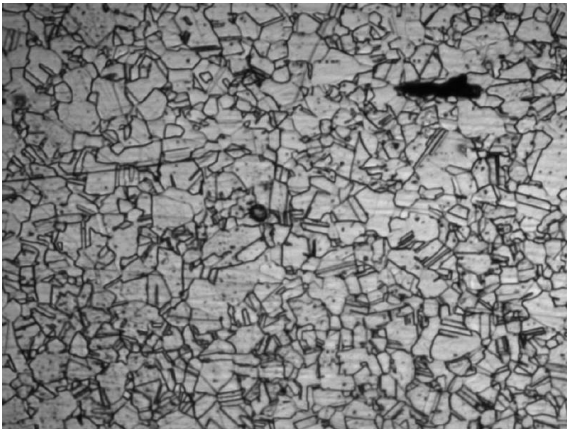
All Inclusive

- Optisches System mit Objektiven 4x, 10x, 20x, 40x
- Stativ mit X/Y-Tisch 10x10mm und Walzenauflagen
- LED-Koaxiallicht mit einstellbarer Blende
- Doku-Kit HDMI alternativ Doku-Kit USB

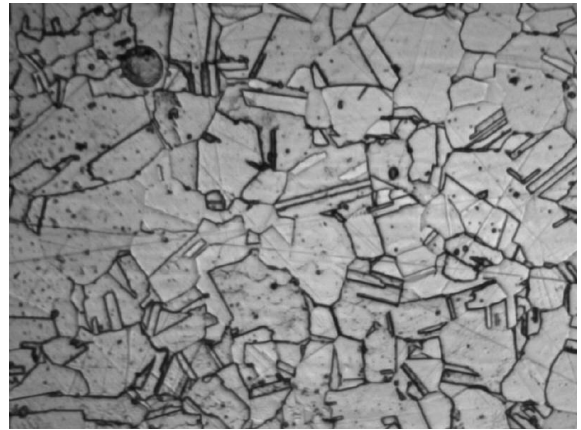
Optische Daten

| Objektiv | V | Sehfeld | AA |
|----------|------|-------------------|---------|
| 4x | 250 | 750 x 560 μ m | 17,9 mm |
| 10X | 630 | 300 x 225 μ m | 8,8 mm |
| 20X | 1260 | 150 x 112 μ m | 3,7 mm |
| 40X | 2520 | 75 x 56 μ m | 0,56 mm |

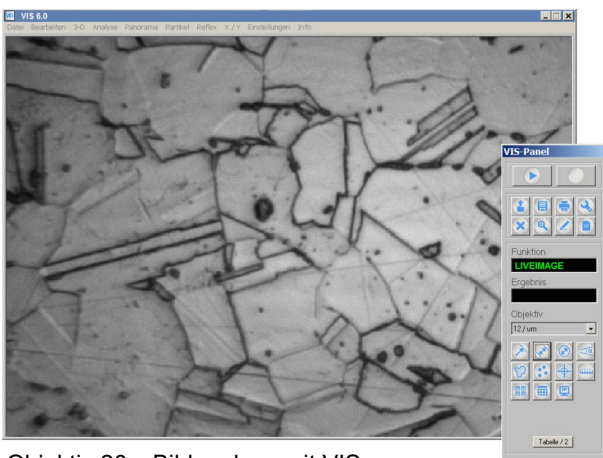
V = Gesamtvergrößerung bei 1/3" Kamera und 15" Monitor



Materialprobe, Objektiv 4x



Materialprobe, Objektiv 10x



Objektiv 20x, Bildanalyse mit VIS

Das Video-System ist für Ihre Anwendungen erweiterbar

- Planachromaten 60x und 80x
- Zusätzlicher Okularausgang
- Tiefenmessung über Inkrementalgeber (Mess-Auflösung 5 µm mit Objektiv 20x)

Technische Details

| | |
|-------------------------|---|
| Optisches System | Objektive 4x, 10x, 20x, 40x, LED Koaxial-Beleuchtung mit einstellbarer Blende |
| Ausführung | - Stabiler Aluminium Aufbau mit Handgriff für den mobilen Einsatz - Höhenjustierung mit einem Hub von 20 mm, Grob- und Feintrieb - X/Y-Tisch 10 x 10 mm Verstellung mit Mikrometerschrauben 180 x 180 x 160 mm, Gewicht 5,2 Kg |
| Abmessungen | |
| Doku-Kit HDMI | |
| Kamera HD3023 | 1/3" Farb-CMOS Chip mit 1920 x 1080 Pixeln, 60 Bilder/Sekunde, |
| Speicherung | Bilder (6 Megapixel), Videos (HD) auf SD Karte, Vermessungsfunktionen; |
| Optionen | Autofokus, 4K Auflösung; |
| LCD-Monitor | 23" LCD-Monitor 16:9, HDMI und VGA Eingang (PC-Anschluss), Auflösung max. 1920 x 1080 Pixel, Helligkeit 250 Cd/m ² , Reaktionszeit 5 ms; (je nach Verfügbarkeit wechselnde Hersteller) |
| Doku-Kit USB | |
| Kamera DFC-290 | 1/2,8" Farb-CMOS Chip bis zu 1920 x 1080 Pixel, max. 90 Bilder/Sek. USB3.0 |
| Software VIS | Bilddokumentation & Vermessung für Windows ab Version 10 |
| Voraussetzungen | Computer ab Windows 10, USB 3.0 Port, Intel CPU (ab i3); |

Nehmen Sie noch heute Kontakt zu uns auf, wir beraten Sie schnell und kompetent. Weitere Infos über unsere Produkte finden Sie auch auf unserem Youtube Kanal.