

Nano-Station

mobile Präzisionsoptik auf einem DIN A5 Blatt

Die äußerst kompakte Station (180 x 180 x 160 mm) besitzt eine hochwertige Optik mit Koaxialbeleuchtung. Der 4-fach Objektiv-Revolver nimmt die Objektive 4x, 10x, 20x und 40x auf. Das optische System sitzt auf einem Kreuztisch und kann auf einer Fläche von 10x10 mm positioniert werden. Die Höheneinstellung erfolgt mit einem kombinierten Grob- und Feintrieb.



Das Gerät ist auf zwei Führungen gelagert und ermöglicht damit die sichere Positionierung auf Walzen ab einem \varnothing von 200 mm.

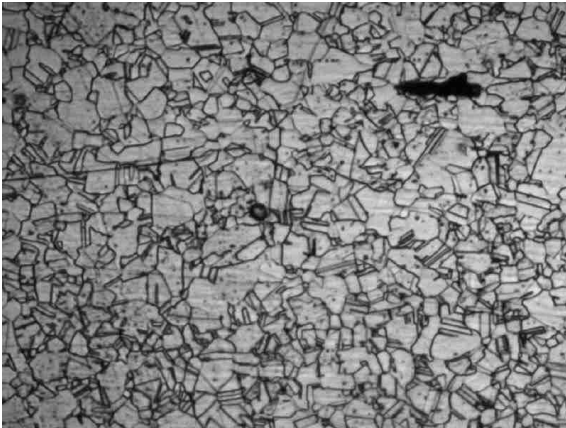
Für metallurgischen Untersuchungen kann die Walzenauflage gegen einen Magnetfuß ausgetauscht werden.

Das System ist mit einer hochauflösenden, Notebook tauglichen, USB-Digitalkamera ausgerüstet. Bezogen auf einen 15" Monitor ergeben sich Vergrößerungen von bis zu 2520x.

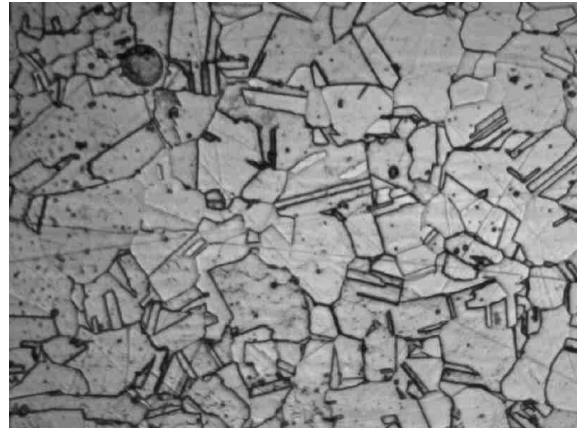
Die Software VIS wurde für die schnelle Dokumentation und exakte 2-D Vermessung optimiert. U.a. können Distanzen, Durchmesser, Winkel und Flächen bestimmt werden.

All Inclusive

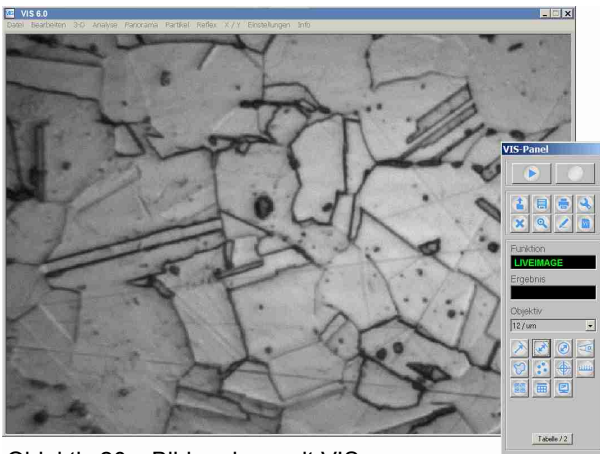
- Optisches System mit Objektiven 4x, 10x, 20x, 40x
- Führungen zur Walzenauflage
- LED-Koaxiallicht mit einstellbarer Blende
- Digital-Kamera DFC-236 mit FULL HD Auflösung
- Software VIS
- Analyse Modul



Materialprobe, Objektiv 4x



Materialprobe, Objektiv 10x



Objektiv 20x, Bildanalyse mit VIS

Optische Daten

Objektiv	Verg.	Sehfeld	Arbeitsabstand
4x	250	750 x 560 µm	17,9 mm
10X	630	300 x 225 µm	8,8 mm
20X	1260	150 x 112 µm	3,7 mm
40X	2520	75 x 56 µm	0,56 mm

Verg. = Gesamtvergrößerung bei 1/3" Kamera und 15" Monitor

Das Video-System ist für Ihre Anwendungen erweiterbar

- Planachromaten 60x und 80x
- Zusätzlicher Okularausgang
- Tiefenmessung über Inkrementalgeber (Mess-Auflösung 5 µm bei Objektiv 20x)
- Objektivrevolver mit Encoder zur Ausgabe der eingestellten Vergrößerung
- Magnetfuß alternativ zur Walzenauflage

Technische Daten

Optisches System	Festobjektive 4x, 10x, 20x, 40x, LED Koaxial-Beleuchtung mit einstellbarer Blende
Ausführung	- Stabiler Aluminium Aufbau - Höhenjustierung mit einem Hub von 20 mm, Grob- und Feintrieb - X/Y-Tisch 10 x 10 mm Verstellung mit Mikrometerschrauben
Abmessungen	180 x 180 x 160 mm, Gewicht 5,2 Kg
Digital-Kamera DFC-236	1/2,8" CMOS Farbkamera, USB 3.0, Auflösung bis zu 1920 x 1080 Pixel, max. 54 Bilder/Sek.
Software VIS	Bilddokumentation für WIN-Vista / 7 / 8 / 10

Sie haben Sie noch Fragen ?
Wir beraten Sie kompetent und
führen die Nano-Station bei Ihnen vor.