

VIS 6.0 Software für Bildokumentation & Vermessung

Neue
Version 2011

Für Wareneingangskontrolle, Erstmusterprüfung, Stichprobenkontrolle und Schulung bieten wir seit 1994 branchenübergreifende Softwarelösungen zur optischen Qualitätssicherung. Der modulare Aufbau der Version 6.0, bestehend aus dem Hauptprogramm und optionalen Modulen, ermöglicht die individuelle Anpassung der Software an Ihre Bedürfnisse.

Nehmen Sie Bilder mit Ihrem Mikroskop oder Ihrer Video-Optik auf. Bearbeiten Sie das Bild, generieren Sie einen Bericht und speichern Sie als letzten Schritt das Bild auf Ihrem Netzwerk. Klingt nicht nur einfach, ist es mit der VIS-Software auch! Falls Sie doch einmal Fragen haben, hilft unsere kostenlose Hotline gerne weiter.

Das Hauptprogramm

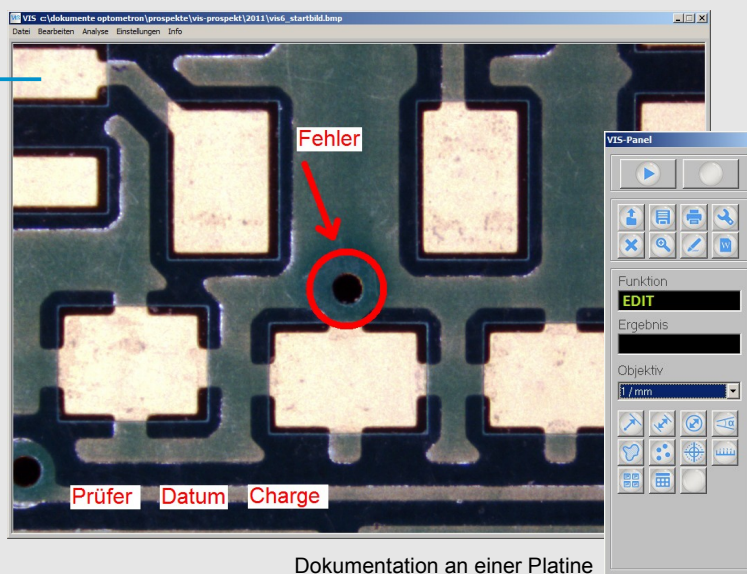
Nehmen Sie Bilder von beliebigen Videoquellen auf, oder verwenden Sie eine unserer USB-Kameras zum problemlosen Anschluss an jeden PC mit einer USB 2.0-Schnittstelle.

NEU: Bereits bei der Bildaufnahme unterstützen wir den Anwender durch eine Autofokus-Funktion. Die eingestellte Bildschärfe wird graphisch dargestellt.

Bestehendes Bildmaterial kann importiert werden. Falls Sie weiter Ihre analoge Kamera nutzen möchten, können Sie deren Signal mit einem USB-Videokonverter digitalisieren.

Neben der komfortablen Eingabe von Texten können auch graphische Zeichenelemente wie Linien, Pfeile usw. in das Bild eingefügt werden. Mehrfach benötigte Texte sind mit nur einem Knopfdruck abrufbar. Das Speichern der Bilder erfolgt im BMP- oder JPG-Format.

NEU: Ein weiteres Highlight ist der verbesserte Berichtsgenerator: Auf Knopfdruck öffnet Ihr Textverarbeitungsprogramm eine Dokumentenvorlage. Mit einem weiteren Mausklick fügen Sie das aktuelle Bild in den Bericht ein, Fertig!



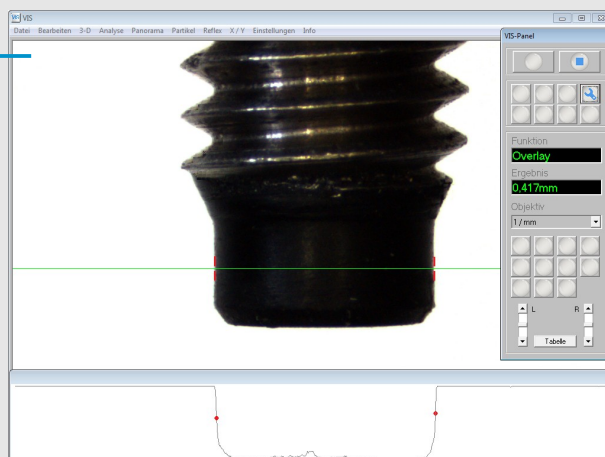
Dokumentation an einer Platine

Modul Analyse

Zur zweidimensionalen Bildvermessung stehen umfangreiche Funktionen zur Verfügung: Distanzen, Winkel, Flächen, Durchmesser, Ereigniszählung. Für jede Messung gibt es mehrere Verfahren, auch mit automatischer Kantenantastung. Zur schnellen Kontrolle können bereits im Livebild Graphiken eingeblendet werden: Fadenkreuz, Sollwert-Raster, Toleranzringe, Distanzen und Durchmesser.

NEU: Die automatische Auswertung von Distanzen im Livebild mit Messwert-Überwachung, Bild rechts.

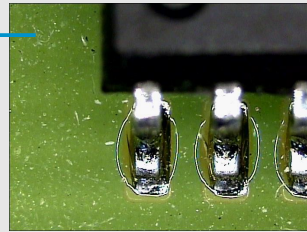
Zusätzlich stehen vergleichende Methoden zur Verfügung: z.B. Maßstab, Katalogfunktion, Überlagerung mit Masken und transparente Bildüberlagerung. Messwerte kann der Anwender im Bild eintragen und in eine Tabellenkalkulation exportieren. Eine statistische Auswertung von Messreihen ist ebenfalls möglich.



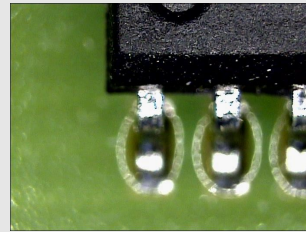
Automatische Distanz-Vermessung

Modul Überlagerung

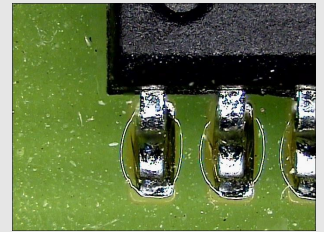
Bis zu zehn Ebenen werden automatisch berechnet und scharfe Bildteile in ein Ergebnisbild übernommen. Bei kritischen Proben kann die Anpassung zusätzlich manuell erfolgen.



1. Ebene



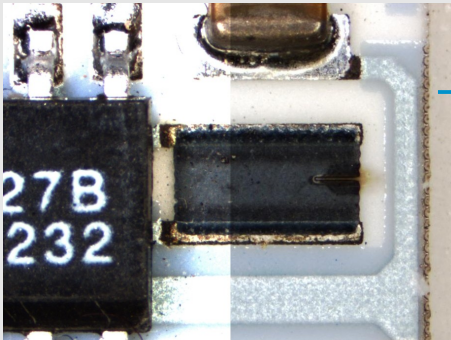
2. Ebene



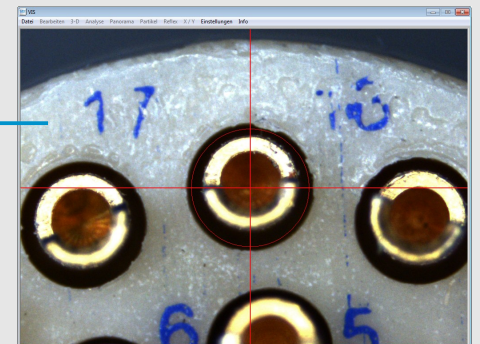
Ergebnisbild

Modul HDR / Reflex

NEU: Reflektierende Oberflächen oder extrem kontrastreiche Bilder werden mit diesem Modul optimiert. Aus einer Belichtungsreihe werden störende Bildteile automatisch entfernt.

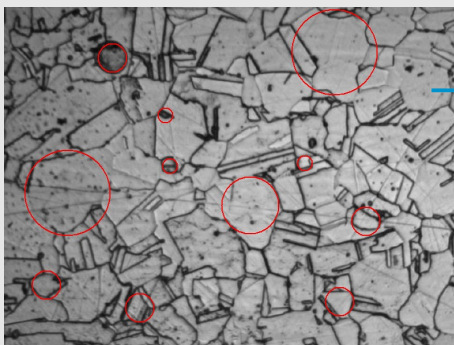


Links ohne HDR
Rechts mit HDR



Modul X/Y

Sehr große Prüflinge werden mit Hilfe eines X/Y-Tisches vermessen. Folgende Maße können erfasst werden: Distanz, Durchmesser und Winkel. Das Modul X/Y verfügt über eine Schnittstelle zu Absolutmaßstäben (z.B. Mitutoyo, Heidenhain, Nikon). Das "Anlegen" an Kanten erfolgt visuell über ein Fadenkreuz im Livebild.



Quantitative
Partikel-
verteilung

Modul Partikel

Dem Anwender stehen Funktionen für die Materialanalyse zur Verfügung: Berechnung des mittlereren Korndurchmessers, Quantitative Partikelverteilung in 5 Gruppen (prozentual und absolut) und Jeffries-Prozedur (Anzahl der Körner/mm²).

Modul Panorama

Einzelbilder werden zu einem neuen Gesamtbild verarbeitet. Dieses Modul ist für lange und schmale Prüflinge geeignet.



Panoramabild bestehend aus drei Einzelbildern

Lieferumfang

VIS-Software auf CD, USB-Kopierschutzstecker, Schnellstart-Anleitung, Handbuch in DE und EN, Menü zusätzlich in CZ / ES / FR / IT und NL umschaltbar.

Voraussetzungen

WIN-XP, VISTA oder WIN-7 / CPU ab 1,0GHz / USB-Port 2.0 / CD Laufwerk

Haben Sie noch Fragen ?
Wir beraten Sie kompetent. Rufen Sie uns kostenlos an: 0800-0007049