

Nano-Station

NEU

Präzisionsoptik auf einem DIN A5 Blatt

- Mobile Untersuchungen
- Druckwalzenprüfung
- Metallurgische Anwendungen

Die äußerst kompakte Station (180 x 180 x 160mm) besitzt eine hochwertige Optik mit Koaxialbeleuchtung. Der 4-fach Objektiv-Revolver nimmt die Objektive 4x, 10x, 20x und 40x auf. Das optische System sitzt auf einem Kreuztisch und kann auf einer Fläche von 10x10mm positioniert werden. Die Höheneinstellung erfolgt mit einem kombinierten Grob- und Feintrieb.



Das Gerät ist auf zwei Führungen gelagert und ermöglicht damit die sichere Positionierung auf Walzen (ab einem Ø von 200mm).

Zur mobilen metallurgischen Untersuchung können Schliffproben zwischen den Führungen plaziert werden.

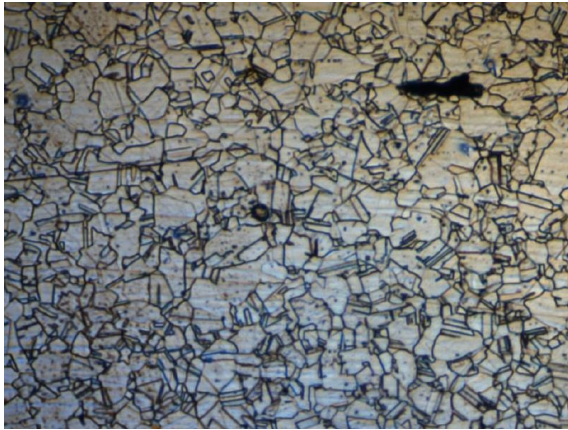
Das System ist mit einer hochauflösenden, Notebook tauglichen, USB-Digitalkamera ausgerüstet. Bezogen auf einen 15" Monitor ergeben sich Vergrößerungen von bis zu 2520x.

Die Software VIS 5.0 wurde für die schnelle Dokumentation und exakte 2-D Vermessung optimiert. U.a. können Distanzen, Durchmesser, Winkel und Flächen bestimmt werden.

All Inclusive:

- + Optisches System mit Objektiven 4x, 10x, 20x, 40x
- + Führungen zur Walzenauflage
- + LED-Koaxiallicht mit einstellbarer Blende
- + USB Digital-Kamera DFC-31
- + Bildauswertung VIS 5.0 mit Mess-Modul

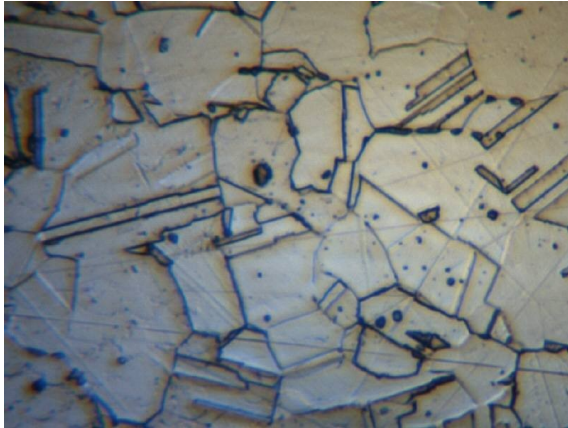
= € 5.870,-



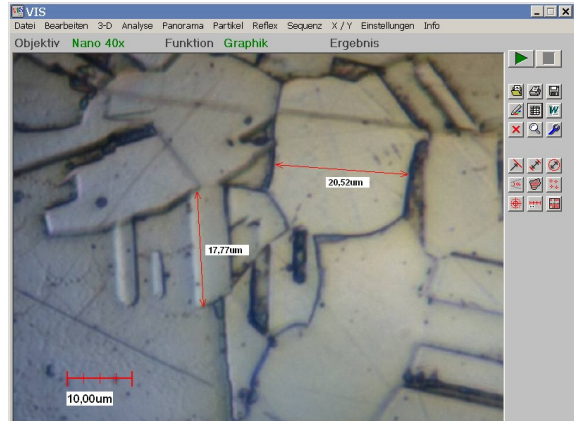
Objektiv 4x



Objektiv 10x



Objektiv 20x



Objektiv 40x mit Software VIS 5.0

Optische Daten

Objektiv	Verg.	Sehfeld	Arbeitsabstand
4x	250	750 x 560 µm	17,9mm
10x	630	300 x 225 µm	8,8mm
20x	1260	150 x 112 µm	3,7mm
40x	2520	75 x 56 µm	0,56mm

Verg. = Gesamtvergrößerung bei 1/3" Kamera und 15" Monitor

Optionen:

- Objektive Planachromat 60x und 80x
- Okularausgang
- Tiefenmessung über Inkrementalgeber (Mess-Auflösung 5µm bei Objektiv 20x)
- Objektivrevolver mit Encoder zur Ausgabe der eingestellten Vergrößerung

Technische Daten:

Optisches System

Festobjektive 4x, 10x, 20x, 40x auf 4-fach Objektivrevolver, LED Koaxial-Beleuchtung mit einstellbarer Blende

Ausführung

- Stabiler Aluminium Aufbau
- Höhenjustierung mit einem Hub von 20mm, Grob- und Feintrieb
- X/Y-Tisch 10 x 10mm Verstellung mit Mikrometerschrauben

Abmessungen

180 x 180 x 160mm, Gewicht 5,2 Kg

Digital-Kamera DFC-31

1/3" CCD Farbkamera, USB 2.0 Anschluss, Auflösung 1024 x 768 Pixel, bis zu 30 Bilder/Sek.

Lieferumfang

Optisches System, Digital-Kamera DFC-31, LED-Beleuchtung (USB Anschluß) Software VIS 5.0 mit Modul Analyse für Windows XP / Vista

Noch nicht überzeugt ? Gerne führen wir nach Terminabsprache das obige System bei Ihnen vor.

Alle angegebenen Preise netto, zzgl. Versand und ges. MwSt.