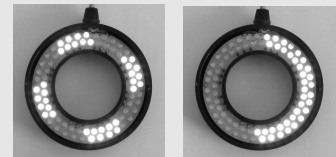


Ein Koffer voller Licht



Set bestehend aus:

- LED-Ring LR45/90 weiss (Aufnahme von Optiken bis \varnothing 66mm)
- Fokussierlinse AA 100mm
- Diffusor
- Dunkelfeldansatz
- Controller NT-II mit LCD-Display zur exakten Einstellung der Helligkeit und segmentweisen Ansteuerung des LED-Ringes, inkl. Software.

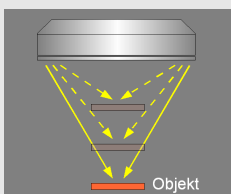


Beispiele Segmentschaltung

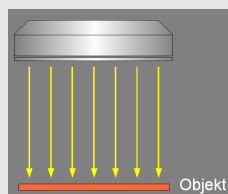
SONDERPREIS nur € 535,-

In der Bildverarbeitung ist für den Erfolg die richtige Beleuchtung von entscheidender Bedeutung. Da Prüfaufgaben und Prüflinge bei jeder neuen Anlage immer wieder voneinander abweichen, ist der Einsatz der optimalen Beleuchtung von großer Wichtigkeit. Eine Vielzahl von Lichtquellen und Beleuchtungs-Geometrien werden heute angeboten, die sich aber nur wenige Labors leisten möchten.

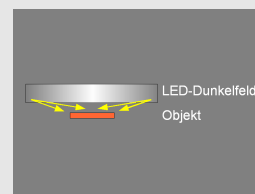
Die OPTOMETRON hilft aus dieser Situation mit ihrem neuen Lichtbaukasten allen Anwendern von technischem Licht für die Bildverarbeitung und Mikroskopie. Mit nur wenigen Bausteinen können Sie die wichtigsten Beleuchtungs-Geometrien realisieren:



Auflicht
fokussiert



Auflicht
diffus



Dunkelfeld

Jede der obigen Geometrien kann zusätzlich durch den segmentierten LED-Ring seitlich ausgeleuchtet werden, wodurch sich eine Vielzahl von Beleuchtungs-Varianten ergibt.

**Haben Sie noch Fragen ?
Wir beraten Sie schnell und kompetent.
Rufen Sie uns kostenlos an: 0800-0007049**

Preise zzgl. Versand und ges. MwSt