

# Komponenten und System-Bausteine



Lieferung ohne  
Objektiv

## USB-Kameras der DFC-Serie

Der USB Anschluss ermöglicht den Einsatz der Kameras an stationären PCs und Notebooks. Trotz der hohen Auflösung bieten unsere Kameras eine gute Bildwiederholfrequenz, die es ermöglicht zu fokussieren und bewegten Objekten zu folgen. Die hochwertigen Sensoren bieten einen hervorragenden Kontrast und Farbtreue. Der Objektivanschluss erfolgt über C/CS-Mount. Kein Netzteil erforderlich.

Typ	Chip	Auflösung	FPS	USB	Gehäuse/mm
DFC-42	1/3" CMOS	1024 x 768	max. 35	2.0	36 x 36 x 25
DFC-290	1/2.8" CMOS	max. 1920 x 1080	max. 90	3.0	29 x 29 x 43
DFC-273	1/2.9" CMOS	max. 1400 x 1080	max. 600	3.0	29 x 29 x 43

**PC Voraussetzungen:** Intel CPU ab i3, WIN-8 // 8.1 / 10  
USB 2.0 bzw. 3.0 Port  
Monitor Ausflösung empfohlen FULL HD (1920x1080)



## HDMI-Kameras der STC-Serie

Die Auflösungen HD und FULL HD sorgen für eine außergewöhnliche Detailschärfe. Die STC Kameras bringen das Bild direkt auf 16:9 TV-Bildschirm oder PC-Monitor mit HDMI-Anschluss. Es können Fadenkreuz und Kreise eingeblenet werden. Der Objektiv-Anschluß ist kompatibel mit C/CS-Mount.

	STC-133	STC-223	
Chip	1 / 3" CMOS	1 / 2,33"	
Auflösung/Pixel	1280 x 720	1920x1080	bei 50 FPS
Gehäuse/mm	40 x 40 x 46	40 x 40 x 46	

Hinweis: zur Parametrierung der Kameras empfehlen wir die optionale Kabelfernbedienung



## HDMI-Kameras der 3036-Serie

Die Auflösung von 1920x1080 Punkten bietet bereits eine außergewöhnliche Detailschärfe. Die Kameras bringen das Bild direkt auf 16:9 TV-Bildschirm oder PC-Monitor mit HDMI-Anschluss. Einfache Steuerung aller Parameter über eine Computer-Maus. Speicherung von Bildern und Videos auf SD-Karte. Umfangreiche Messfunktionen (Distanz, Winkel, Durchmesser, Fläche) inkl. Speicherung der Messwerte (excel-kompatibel).

	HD-3036/Autofokus	HD-3036-4K	
Chip	1 / 2,7" CMOS Sony	1 / 1,8" CMOS Sony	
Objektivanschluss	C/CS-Mount	C/CS-Mount	
Auflösung	1920 x 1080	3840 x 2160	50 FPS
Video	1920 x 720	1920 x 1080	
Gehäuse/mm	75 x 65 x 85	75 x 65 x 85	



## Makro-Objektive

Kleinbauende C-Mount Makro-Objektive (D=29,5 mm, L=max. 35,0 mm). Alle Objektive verfügen über Fixierschrauben für Fokus und Blende. Geeignet für 1/3" – 2/3" Kameras.

Objektiv	Brennweite	AA 100 mm Sehfeld/mm	AA 300 mm Sehfeld/mm	AA 600 mm Sehfeld/mm
HF12HA	12,5mm	60 x 45	150 x 112	295 x 221
HF25HA	25,0mm	30 x 22	75 x 56	145 x 109
HF35HA	35,0mm	-	52 x 39	101 x 76
HF50HA	50,0mm	-	38 x 28	70 x 53

Die Angaben der Sehfelder sind Beispiele und beziehen sich auf 1/2" Kameras



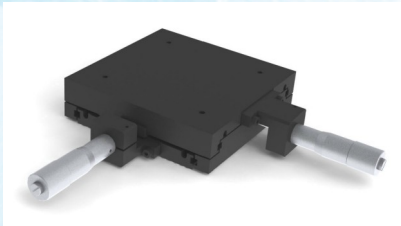
NZ.9505

## Positionier- und Messtische

### Ausführungen

Positioniertisch	NZ.9505	Verfahrweg 75x50 mm	für Durchlicht
Messtisch	MT-25x25	Verfahrweg 25x25 mm	Auf-/Durchlicht lieferbar
Messtisch	MT-50x50	Verfahrweg 50x50 mm	Auf-/Durchlicht lieferbar
Messtisch	MT-200x100*	Verfahrweg 200x100 mm	Auf-/Durchlicht lieferbar

\* mit integriertem Messsystem (1,0 µm Auflösung) und PC-Schnittstelle (RS-232)



MT-50x50



## Objektmikrometer SCALE-50

Die Mikrometerskala dient der Kalibrierung von Videobildern und BV-Software. Die kontrastreiche Skalierung ist auf einem Glaskörper aufgebracht.

Skalenlänge 50 mm, Teilung 500 (10 µm)  
Fertigungsgenauigkeit +/-1, 0 µm bei 20 °C

**Nehmen Sie noch heute Kontakt zu uns auf, wir beraten Sie schnell und kompetent. Weitere Infos über unsere Produkte finden Sie auch auf unserem Youtube Kanal.**