

# Mikro-Station

Der universelle optische Messplatz für Vermessung & Bilddokumentation

Die Mikro-Station ist mit einer 12x Zoom-Optik ausgerüstet. Bereits in der Basisversion gewährleistet dies eine **Vergrößerung bis zu 500x**. Die FULL HD

USB-Kamera mit USB 3.0-Anschluss ermöglicht den mobilen Einsatz des Messplatzes auch an Notebooks. Die Software VIS wurde für die schnelle Dokumentation und exakte 2D-Vermessung optimiert. Distanzen, Durchmesser, Winkel und Flächen können bestimmt werden.

Je nach gewählter Vergrößerung sind Werte bis in den Mikrometer-Bereich messbar.

Zur Basisversion gehören außerdem ein robustes Stativ und eine segmentweise schaltbare LED-Ringbeleuchtung.

Sie haben den Computer, wir liefern alles Andere:

## -All Inclusive-

- 12x Zoom-Optik mit Feinfokus und rastenden Zoomstellungen
- Aufsichtstativ ST-300
- Schnelle, hochauflösende USB Kamera
- LED-Ringlicht LR-45/90 mit Segment-Controller NT-II
- Software VIS und das Modul Analyse

## Modular, flexibel, erweiterbar

- Optische Komponenten zur Anpassung der Vergrößerung
- Stative mit Feinfokus und hohen Z-Säulen
- Manuelle Kreuztische bis 200 x 100 mm



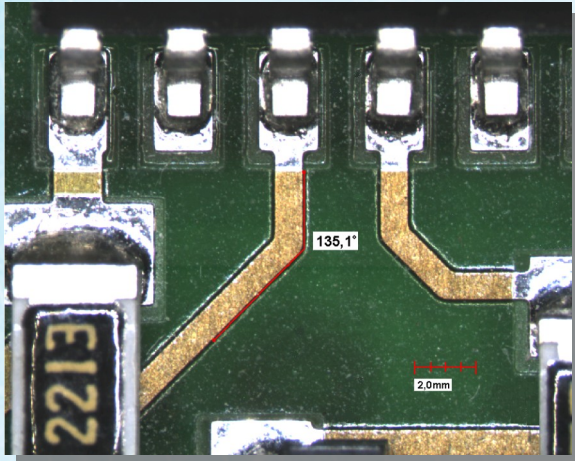
Mikro-Station mit USB-Kamera ST-300 Controller NT-II



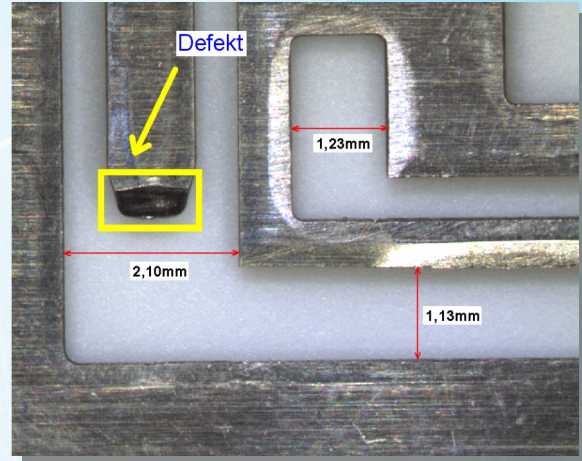
Optionaler Messtisch 50x50 mm mit digitalen Maßstäben



## Was zählt ist das Ergebnis, Anwendungsbeispiele



Bestückte Platine bei Vergrößerung 45x



Stanzteil bei Vergrößerung 90x

## Das Wichtigste, die Optik

Vorsatz-Objektiv	Tubus				Tiefenschärfe/mm
	0,67x	1,0x	2,0x		
0,5x (Arbeitsabstand 160mm)	SF 2,5 - 30,8 V 172 - 14x M 2,0 - 25,1	1,7 - 20,7 254 - 21x	0,9 - 10,3 508 - 42x	0,7 - 8,4	0,20 - 6,20
ohne (Arbeitsabstand 86mm)	SF 1,3 - 15,4 V 332 - 28x M 1,0 - 12,6	<b>0,9 - 10,3</b> <b>508 - 42x</b> <b>0,7 - 8,4</b>	0,4 - 5,2 1004 - 83x	0,4 - 4,2	0,05 - 1,40
1,5x (Arbeitsabstand 50mm)	SF 0,9 - 10,3 V 508 - 42x M 0,7 - 8,4	0,6 - 6,9 758 - 63x	0,3 - 3,5 1490 - 125x	0,2 - 2,8	0,02 - 0,64
2,0x (Arbeitsabstand 37mm)	SF 0,6 - 7,7 V 675 - 56x M 0,5 - 6,3	0,4 - 5,2 1004 - 83x	0,2 - 2,6 1963 - 166x	0,2 - 2,1	0,01 - 0,35

SF = Sehfeld-Diagonale in Millimeter  
M = maximal erreichbare Messauflösung in Mikrometer V = Gesamtvergrößerung auf einem 17" Monitor

Basis-Version = grün markiert

## Der Lieferumfang

<b>Zoom-Optik 1-50486-D</b> integriertem	Zoomfaktor 12x (optische Vergrößerung 0,58x – 7,0x) mit Rastungen und Feinfokus, Details siehe obige Tabelle
<b>Digital-Kamera DFC-290</b>	1/2,8" CMOS-Farbkamera USB 3.0, Auflösung bis zu 1920x1080 Pixel, bis 75 FPS.
<b>Stativ ST-300</b>	Auflichtstativ mit Fokussierhalter 240 mm(B) x 350 mm(T), Z-Säule 320 mm
<b>Beleuchtung</b> Ringlicht Netzteil	LR-45/90 weiß (17000 Lux) mit Fokussierlinse LED-Controller NT-II, Segmentschaltung und PC Steuerung, Betrieb an 90-230 VAC
<b>Software VIS</b>	Bilddokumentation inklusive Messmodul ANALYSE ab Windows Version 10

Nehmen Sie noch heute Kontakt zu uns auf, wir beraten Sie schnell und kompetent. Weitere Infos über unsere Produkte finden Sie auch auf unserem Youtube Kanal.